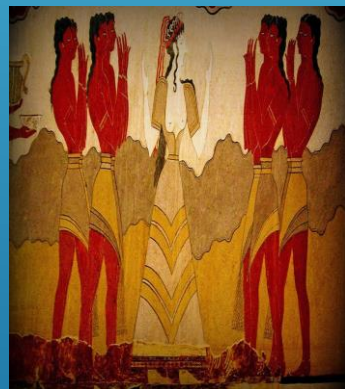


Μινωικός Πολιτισμός (εικόνες)

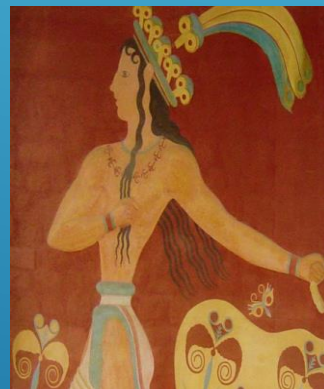
01



02



03



04

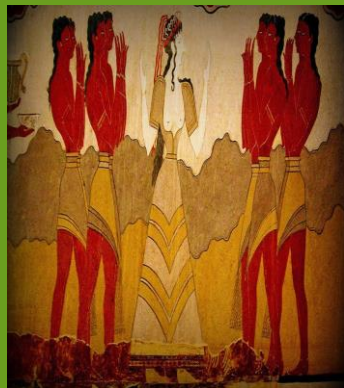


Μινωικός Πολιτισμός (εικόνες)

01



02



03



04

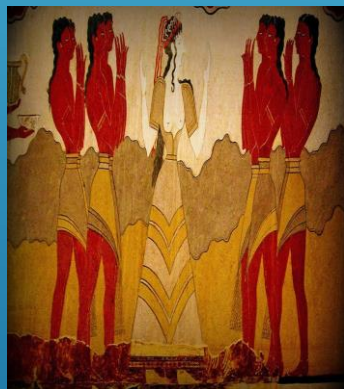


Μινωικός Πολιτισμός (εικόνες)

01



02



03



04

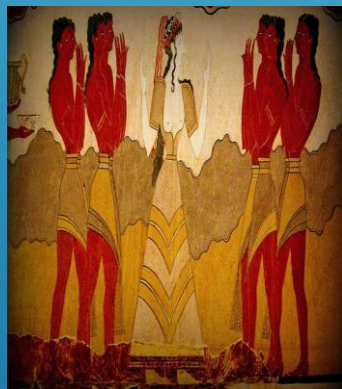


Μινωικός Πολιτισμός (εικόνες)

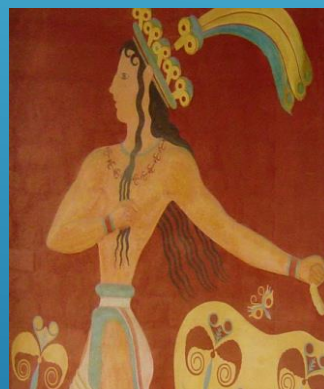
01



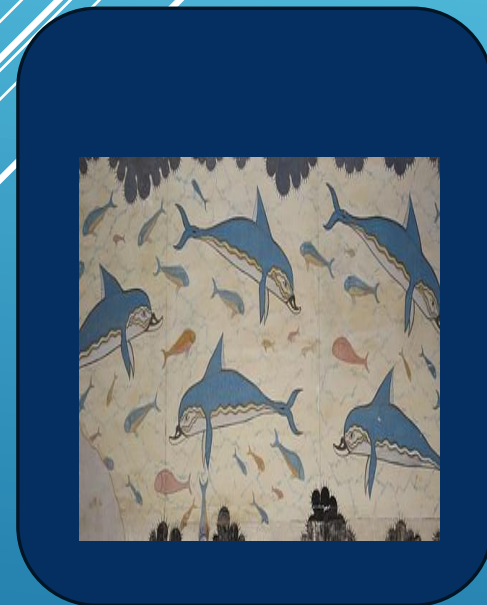
02



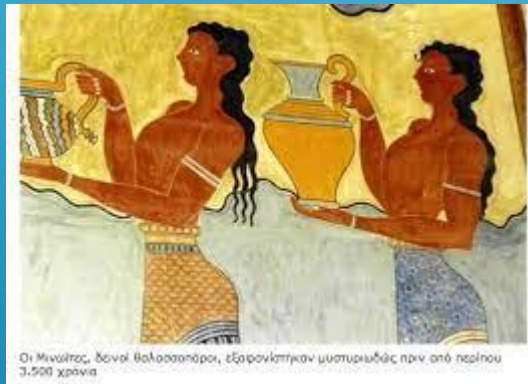
03



04



ΟΙ ΜΙΝΩΙΤΕΣ



Οι Μινώιτες, δόμοι βασιλοσπόροι, εβρονίστηκαν μυστηριωδώς πριν από περίπου 3.500 χρόνια

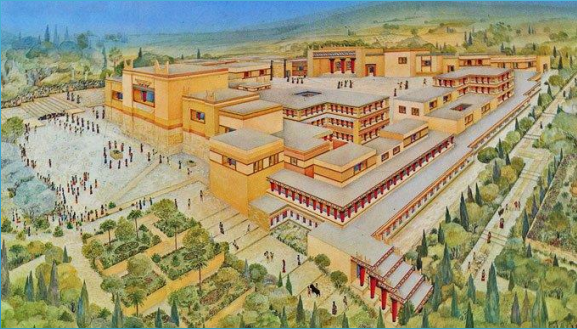
- Οργανώνονται σε μικρούς οικισμούς.
- Ασχολούνται συστηματικά με τη γεωργία και την κτηνοτροφία.
- Επικοινωνούν με περιοχές του Αιγαίου και της Ανατολικής Μεσογείου (Κυκλάδες, Κύπρος, Αίγυπτος).
- Εξάγουν λάδι, κρασί, ξυλεία, λίθινα αγγεία και ίσως υφάσματα και δέρματα.
- Εισάγουν μέταλλα και άλλες πρώτες ύλες για την κατασκευή όπλων και εργαλείων.



Η ΚΡΗΤΗ



- Κατοικήθηκε για πρώτη φορά τη Νεολιθική Εποχή
- Σημαντικότερος οικισμός: η Κνωσός
- Μεγάλη ακμή της κατά την εποχή του Χαλκού (3η και 2η χιλιετία π.Χ.).
- Ο πολιτισμός της ονομάστηκε Μινωικός από το βασιλιά της Κνωσού Μίνωα. Ο πολιτισμός ήρθε στο φως στις αρχές του 20ου αιώνα από τις ανασκαφές του Άγγλου αρχαιολόγου Άρθουρ Έβανς.

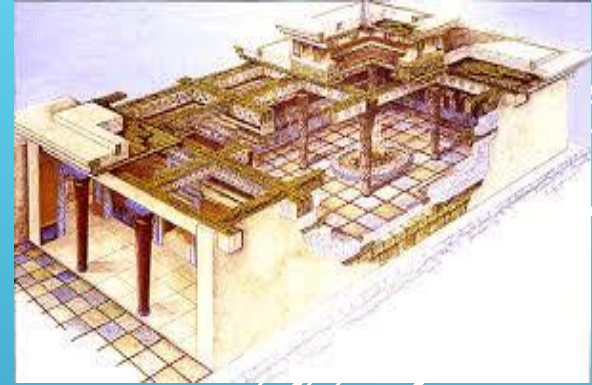


ΕΜΦΑΝΙΣΗ ΤΩΝ ΑΝΑΚΤΟΡΩΝ



- Τα πρώτα ανάκτορα εμφανίστηκαν γύρω στο 2000 π.Χ.
- Τα πιο γνωστά είναι στην Κνωσό, στη Φαιστό, στα Μάλια και στη Ζάκρο.
- ΠΕΡΙΟΔΟΣ ΝΕΩΝ ΑΝΑΚΤΟΡΩΝ: Από το 1700- 1450 π.Χ. χτίζονται πάλι τα κατεστραμμένα ανάκτορα πιο επιβλητικά αυτή τη φορά.
- Αυτή η περίοδος είναι αυτή της μεγαλύτερης ακμής του μινωικού πολιτισμού (κυριαρχούν στο Αιγαίο, ιδρύουν αποικίες, έχουν στενές σχέσεις με την ηπειρωτική Ελλάδα).

ΤΑ ΑΝΑΚΤΟΡΑ



- Μεγάλα συγκροτήματα κτιρίων.
- Είναι διοικητικά, οικονομικά, καλλιτεχνικά και θρησκευτικά κέντρα της περιοχής. ΚΟΙΝΑ ΧΑΡΑΚΤΗΡΙΣΤΙΚΑ:
- Έχουν προσανατολισμό στον άξονα Βορρά – Νότου.
- Έχουν μια ορθογώνια κεντρική αυλή. • Ήταν πολυώροφα με μεγάλες κλίμακες, φωταγωγούς, σύστημα ύδρευσης και αποχέτευσης και αρκετοί χώροι είχαν τοιχογραφίες.
- Δεν ήταν οχυρωμένα. Ήταν η κατοικία του άρχοντα και εκεί συγκεντρώνονταν όλα τα προϊόντα για να προωθηθούν στο εσωτερικό του νησιού ή στο εξωτερικό.
- Ήταν θρησκευτικά κέντρα και κέντρα κατασκευής πολύτιμων αντικειμένων.

ΜΙΝΩΙΚΗ ΓΡΑΦΗ



- Γύρω στο 1700 π.Χ, εμφανίστηκε ένα σύστημα γραφής που έμοιαζε με τα ιερογλυφικά.(δίσκος της Φαιστού)
- Αργότερα εμφανίστηκε νέο σύστημα γραφής, η Γραμμική Α'.
- Ήταν συλλαβική.
- Αποτέλεσε πρότυπο για την ανάπτυξη της μυκηναϊκής γραφής

ΟΙΚΟΝΟΜΙΑ ΤΗΣ ΚΡΗΤΗΣ



- Στην εποχή των νέων ανακτόρων οι Μινωίτες κυριαρχούν σε όλο το Αιγαίο.
- Έντονη εμπορική δραστηριότητα.
- Αναπτύσσεται η μεταλλοτεχνία, η λιθοτεχνία, η κοσμηματοτεχνία.
- 1450 π.Χ.: τα μινωικά ανάκτορα καταστρέφονται, μάλλον από σεισμό.
- Οι Μυκηναίοι κατέλαβαν την Κνωσό.
- Οι Μυκηναίοι κυριαρχούν σε μεγάλο τμήμα της Κρήτης.
- 1370 π.Χ.: Οριστική καταστροφή του ανακτόρου την Κνωσού.



Μινωικός Πολιτισμός (θρησκεία)

ΘΡΗΣΚΕΙΑ



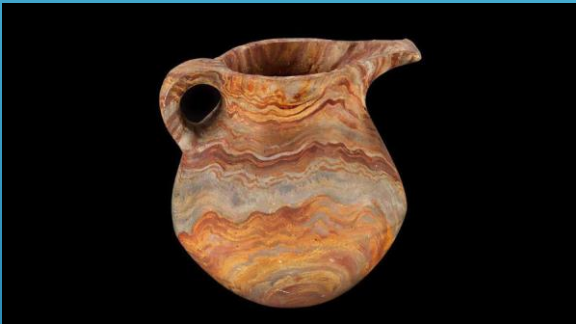
- Πίστευαν σε ένα σύμπλεγμα γυναικείων θεοτήτων (σχετίζονταν με τη βλάστηση και την εναλλαγή των εποχών).
- Υπήρχαν μόνο μικρά ιερά, στις οικίες ή στα ανάκτορα. Συχνά η λατρεία γινόταν και μέσα σε σπήλαια (π.χ. Δικταίο Άντρο).
- Μεγάλη σημασία είχε το ιερό δέντρο στη μινωική θρησκεία. Κύριο ιερό δέντρο θεωρούσαν την ελιά.
- Σημαντικότερο ζώο θεωρούσαν τον ταύρο.
- Σημαντικές τελετές: τα ταυροκαθάψια. Οι τελετές περιλάμβαναν χορούς και αγώνες.
- Το ιερατείο αποτελούνταν κυρίως από γυναίκες. Υπήρχαν βέβαια και άνδρες ιερείς.



ΤΕΧΝΗ

- Ανέπτυξαν πολλές μορφές τέχνης, με χαρακτηριστικά την ποικιλία και την πρωτοτυπία.
- Έντονη απεικόνιση της φύσης. Επιρροή από τους Κυκλαδίτες και τους Μυκηναίους





ΚΕΡΑΜΙΚΗ

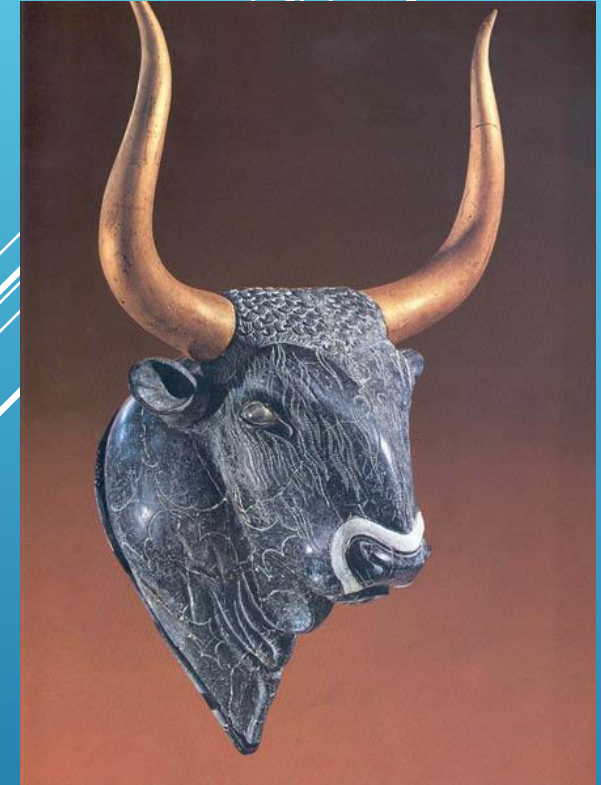


- Τα κεραμικά είναι κομψά και έχουν ποικίλα σχήματα. Χρησιμοποιείται ο κεραμικός τροχός.
- Τα ωραιότερα αγγεία είναι τα Καμαραϊκά. Διακοσμούνται με πολύπλοκα καμπυλόγραμμα σχέδια, πιο σπάνια με ζώα ή φυτά
- Εξάγονταν στην ανατολική Μεσόγειο και την Αίγυπτο.

ΆΛΛΑ ΕΡΓΑ ΤΕΧΝΗΣ



- Μινωικά ειδώλια (ήταν κυρίως πήλινα και παρίσταναν γυναίκες).
- Ρυτά (μεγάλα αγγεία με μορφή κεφαλής ζώου, συνήθως του ιερού ταύρου που τα χρησιμοποιούσαν στις τελετουργίες).
- Κοσμήματα από χρυσό και ασήμι.
- Σφραγίδες από ελεφαντοστό και ημιπολύτιμους λίθους.



Σχολικό Έτος: 2023 - 2024

Τμήμα Α³

Δημιουργοί: με αλφαβητική σειρά

Ιωαννίδης Ανέστης
Κολοκυθάς Θεόδωρος
Παλικαράς Δημήτρης
Παναγιωτίδου Χάρα
Πάτσης Γρηγόρης
Πέτκου Αντωνία
Τζούγκαρης Γιάννης